

**Diagnostic  
en une journée  
de nodules  
thyroïdiens**

**Vous avez un ou plusieurs nodules dans votre glande thyroïde.**

Les nodules thyroïdiens sont très fréquents, surtout chez les femmes, et bénins dans plus de 90 % des cas. Votre médecin souhaite que l'on explore ce(s) nodule(s) afin d'en préciser leur nature et de définir une prise en charge adaptée. Vous avez donc rendez-vous pour réaliser parcours InstaDiag thyroïde, une journée d'accueil pour un diagnostic rapide.

**Nous avons réalisé cette plaquette d'information pour vous guider**

lors de votre venue dans notre service et vous aider à préparer cette consultation et ce bilan. Des informations complémentaires vous seront données le jour de votre consultation.

# QU'EST-CE QU'INSTADIAG THYROÏDE ?

L'objectif du **parcours InstaDiag thyroïde** est de préciser, dans un parcours d'une demi-journée, la nature de votre nodule thyroïdien. Tous les rendez-vous sont regroupés pendant cette demi-journée sur les espaces de consultations de Gustave Roussy.

Vous serez pris(e) en charge par une équipe médicale pluridisciplinaire composée de spécialistes de la thyroïde : médecins endocrinologue et cancérologue, chirurgien, radiologue, cytopathologiste, infirmière ou aide-soignante. Cette équipe prendra, avec vous, les décisions nécessaires pour obtenir un diagnostic et, si nécessaire, vous proposer un traitement.

## POUR VOTRE RENDEZ-VOUS

### N'OUBLIEZ PAS D'APPORTER :

- ➔ Votre carte vitale et son attestation
- ➔ Une pièce d'identité
- ➔ La lettre du médecin qui vous adresse à Gustave Roussy (si vous en possédez une)
- ➔ Les résultats des examens anciens ou récents que vous avez déjà eus : scintigraphies, échographies, prise de sang ou autres examens.
- ➔ Le récapitulatif de vos antécédents chirurgicaux (dates), médicaux (ex : hypertension, diabète, asthme, allergies à des médicaments...) et le nom des traitements que vous prenez.

En cas de traitement par anticoagulants et/ou antiagrégants, prévoyez un rendez-vous avec votre médecin généraliste ou votre cardiologue au moins 10 jours avant votre rendez-vous InstaDiag thyroïde. Une fiche de consignes à remettre au médecin généraliste et/ou au cardiologue vous sera remise avec la convocation du rendez-vous InstaDiag thyroïde.

## LE JOUR DE LA CONSULTATION

### IL N'EST PAS NÉCESSAIRE D'ÊTRE À JEUN

À votre arrivée, présentez-vous à l'**accueil central**, situé au rez-de-chaussée. Donnez votre nom au personnel d'accueil qui vous dirigera vers l'espace « Formalités administratives » afin d'ouvrir un dossier médico-administratif à votre nom. Une carte d'identification vous sera alors remise puis vous serez dirigé(e) vers l'**espace de consultation 1**. Vous remettrez au personnel d'accueil la fiche de circulation et le dossier qui vous ont été donnés lors de votre inscription. Vous serez alors pris(e) en charge par l'équipe pluridisciplinaire de pathologie thyroïdienne.

# LES DIFFÉRENTES ÉTAPES

## CONSULTATION MÉDICALE

1

**Vous serez d'abord reçu(e) par le médecin auquel vous avez été adressé(e).** Celui-ci recueillera vos antécédents personnels chirurgicaux et médicaux et vos traitements en cours. Il vous examinera, palpera votre cou. Il regardera également les résultats des examens déjà pratiqués, et vous expliquera les différentes étapes qui vont suivre : échographie, cytoponction puis nouveau rendez-vous pour vous communiquer les résultats de la ponction. Le médecin pourra également demander la réalisation d'une prise de sang ou d'une scintigraphie thyroïdienne. Enfin, il vous demandera de signer un « consentement éclairé reliquat » qui nous autorisera à conserver le produit des cytoponctions qui n'a pas été utilisé pour l'examen cytologique.



2

## CONSULTATION INFIRMIÈRE

**Vous serez ensuite dirigé(e) vers une infirmière ou une aide-soignante** qui vous posera quelques questions sur vos traitements en cours et notamment sur la prise d'anticoagulants ou antiagrégants (aspirine ou autre) ou sur la présence de troubles de la coagulation qui nécessitent des précautions particulières lors de la cytoponction. Celle-ci appliquera éventuellement une crème anesthésique sur la partie du cou devant être ponctionnée. Vous retournerez alors en salle d'attente pendant quelques dizaines de minutes puis serez appelé(e) pour la réalisation de l'échographie cervicale. Il s'agit d'un examen qui utilise des ultrasons pour obtenir des informations sur votre thyroïde et sur les nodules à explorer : taille, nombre, caractéristiques.



# DU PARCOURS

## ÉCHOGRAPHIE THYROÏDIENNE ET CYTOPONCTION

3

**C'est au cours de l'échographie que sera réalisée la cytoponction d'un ou de plusieurs nodules.** La cytoponction est effectuée à l'aide d'une aiguille extrêmement fine et n'est en règle générale pas douloureuse. Le prélèvement ne dure que quelques secondes pendant lesquelles il vous sera demandé de ne pas avaler et de ne pas parler.

La cytoponction permet le recueil de cellules dans un ou plusieurs nodules de votre thyroïde. Le médecin cytopathologiste qui réalise la ponction met immédiatement les cellules prélevées sur des lames de verre pour l'analyse au microscope. Pendant que votre prélèvement sera examiné au microscope afin d'en déterminer sa nature, vous retournez en salle d'attente.

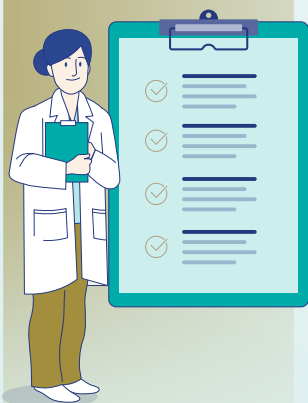


4

## CONSULTATION MÉDICALE ET RÉSULTATS

**Vous reverrez en consultation le médecin que vous avez vu au début du parcours.** Celui-ci disposera des résultats de l'échographie et de l'étude morphologique de la cytoponction. Il vous communiquera les résultats. Les nodules bénins, ne nécessitent, sauf s'ils sont gros, qu'une simple surveillance. Les nodules suspects ou malins nécessitent, le plus souvent, une prise en charge chirurgicale. Lors de cette consultation, vous rencontrerez, si nécessaire, un chirurgien.

Si besoin et si vous le souhaitez, nous vous proposerons d'organiser, ensemble, vos prochains rendez-vous afin d'assurer une prise en charge adaptée à votre maladie. Un compte-rendu de l'ensemble du parcours sera immédiatement dicté par le médecin que vous avez vu en consultation et sera adressé au(x) médecin(s) que vous avez signalé(s) comme médecin(s) traitant(s) ou référent(s) afin qu'ils soient rapidement informés des résultats de vos examens.



# L'équipe pluridisciplinaire du parcours InstaDiag thyroïde

**Dr É. Baudin**

**Dr F. Pani**

**Dr D. Hartl**

**Dr J. Hadoux**

**Dr L. Lamartina**

**Dr I. Breuskin**

**Dr A. Marhic**



**Dr É. Girard**

**Dr S. Bidault**

**Dr R. Soufan**

**Dr V. Suci**

**Dr M. Attard**

**Dr S. Moog**



## Infos pratiques

### Venir à Gustave Roussy

#### MÉTRO

LIGNE 7 : direction  
Villejuif-Louis Aragon

STATION :  
Villejuif-Louis Aragon

PUIS BUS 380 :  
direction Vache noire-  
Centre commercial

ARRÊT :  
Institut Gustave Roussy-  
Entrée principale

#### RER

RER B - STATION :  
Laplace

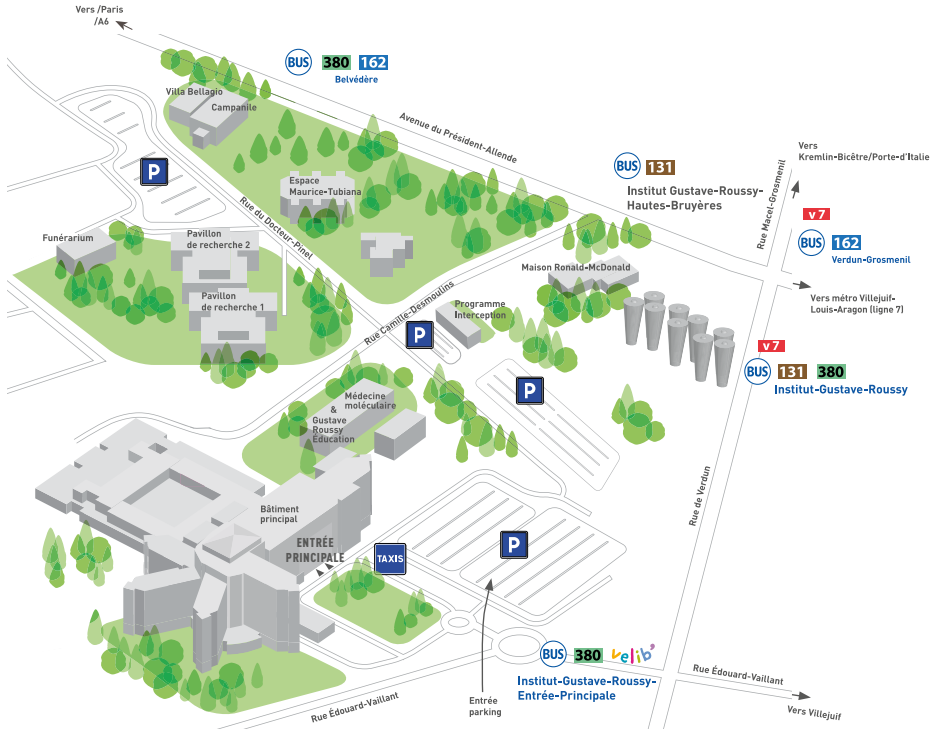
PUIS BUS 380 :  
direction Villejuif-Louis  
Aragon

ARRÊT :  
Institut Gustave Roussy-  
Entrée principale

#### BUS

131 · 162 · 380 · V7

# Plan d'accès





**DÉPARTEMENT D'IMAGERIE MÉDICALE**  
Service de Médecine nucléaire  
et d'oncologie endocrinienne

**CONSULTATION**



01 42 11 42 61 · 01 42 11 42 57  
01 42 11 42 42 · 01 42 11 63 61 · 01 42 11 50 25

**SUR LE SITE INTERNET**



« Demander un RDV »



« Spécialité ou organe concerné »,




choisir « Neuroendorines (TNE) »,  
« Surrénale » ou « Thyroïde »,



puis valider la demande

[www.gustaveroussy.fr/cancer-thyroïde](http://www.gustaveroussy.fr/cancer-thyroïde)



114, rue Édouard-Vaillant  
94805 Villejuif cedex - France

[www.gustaveroussy.fr](http://www.gustaveroussy.fr)

**GUSTAVE/  
ROUSSY-**  
CANCER CAMPUS  
GRAND PARIS